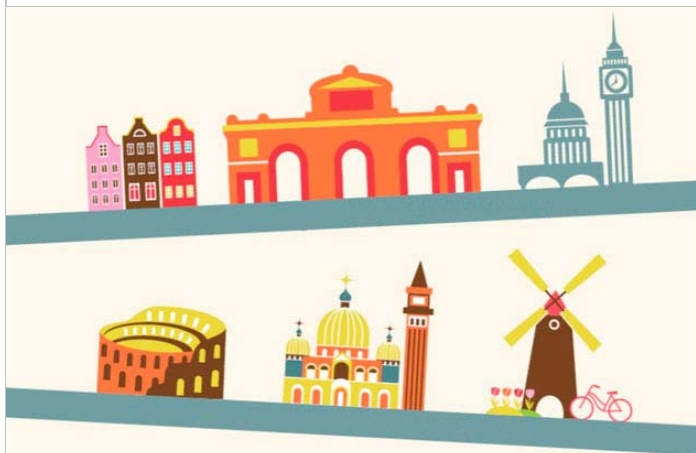


Si no puede ver correctamente este mensaje, pulse [aquí](#)



LA CIUDAD, IMAGEN Y GEOGRAFÍA

I FESTIVAL "EL VIAJE Y SUS CULTURAS"
Las ciudades visibles

'El Viaje y sus culturas', organizado por Conde Duque junto con La Línea del Horizonte Factory y con la colaboración de la Sociedad Geográfica Española nace como una gran fiesta sobre la experiencia de viajar, abierta a la participación de todos, a la vez que celebra el valor cultural y experiencial del turismo como un importante motor de progreso. El hecho de que se celebre en Madrid reivindica su identidad de ciudad abierta al mundo y su vocación como referente de encuentro entre las diferentes culturas del planeta.



Este encuentro para los amantes del viaje acogerá durante dos semanas una completa programación de actividades dirigidas a todos los públicos: a cargo de destacados viajeros, escritores y periodistas de viaje, artistas, ensayistas, historiadores y blogueros.

MADRID. GEOGRAFÍAS DE CINE - Martes 17 de febrero de 2015. 19:30 h. Salón de Actos- Instituto Geográfico Nacional- C/General Ibáñez de Ibero 3- Madrid

Intervienen: **Carlos Manuel** y **Agustín Gámir**. Modera: **Luis Deltell**

Gracias al cine, los geógrafos tienen un poderoso instrumento para poder apreciar los cambios urbanos destacados, pero también percibir cómo las cámaras han ido eligiendo entornos diversos de la ciudad según han cambiado las bases sociales, políticas y económicas de la propia urbe. Cine y geografía se unen para elaborar una representación de la ciudad y su evolución a lo largo del tiempo lo que también incide sobre el turismo y el viaje.

Instituciones, museos y organismos de la capital participan en la organización de este festival, entre los que, además de la SGE, figuran el Museo ABC de Dibujo, el Instituto Italiano de Cultura o Casa Árabe.

Carlos Manuel y **Agustín Gámir** son responsables del proyecto "Cine y geografía: las implicaciones entre producciones cinematográficas y espacio geográfico en España" (Universidad Carlos III de Madrid. Departamento de Geografía y turismo).

Luis Deltell es profesor e imparte, entre otras materias Historia del Cine Español en la Facultad de Ciencias de la Información. Ha publicado el libro Madrid en el cine de la década de los cincuenta. Área de Gobierno de las Artes (2006) y es director y guionista de Corre, Adrián, País soñado. Di Algo, En la ciudad perdida.

MADRID. GEOGRAFÍAS DE CINE
Martes 17 de febrero de 2015.
19:30 h



CIUDADES DE CINE
Martes 24 de febrero de 2015.
19:30 h

CIUDADES DE CINE - Martes 24 de febrero de 2015. 19:30 h. Salón de Actos- Instituto Geográfico Nacional- C/General Ibáñez de Ibero 3- Madrid

Salón de Actos
Instituto Geográfico Nacional
C/General Ibáñez de Ibero 3
28003 Madrid

Participan: **José Luis Sánchez Noriega** y **José Antonio Rodríguez Esteban**.

Imprescindible confirmar asistencia en: confirmaciones@sge.org

La imagen de las ciudades y su representación fílmica está sujeta a diversos condicionantes, pero es la mirada del cineasta la que contribuye a modelar un imaginario urbano en la pantalla. En Ciudades de cine (Cátedra) más de treinta especialistas analizan otras tantas ciudades de los cinco continentes para trazar una geografía cinéfila que tiene como protagonista a la ciudad.

ACCESO LIBRE HASTA COMPLETAR AFORO

SOCIEDAD GEOGRÁFICA ESPAÑOLA
Tel.: 91 528 38 47;
correo-e: sge@sge.org
www.sge.org

José Luis Sánchez Noriega es profesor de Historia del cine en la Universidad Complutense de Madrid, historiador y crítico cinematográfico. Autor del capítulo Madrid. De la española a desarrollista al cosmopolitismo de la movida en Ciudades de Cine (Cátedra).

José Antonio Rodríguez Esteban es geógrafo y profesor de la Universidad Autónoma de Madrid, y, miembro de la Junta Directiva de la Sociedad Geográfica Española.